

# Trading Optimization Processing System

指導老師: 黃日鈺老師

96156103 郭博元  
96156109 張允瀚  
96156112 陳永智  
96156123 徐承濬  
96156141 蔡昆達  
96156152 陳知言

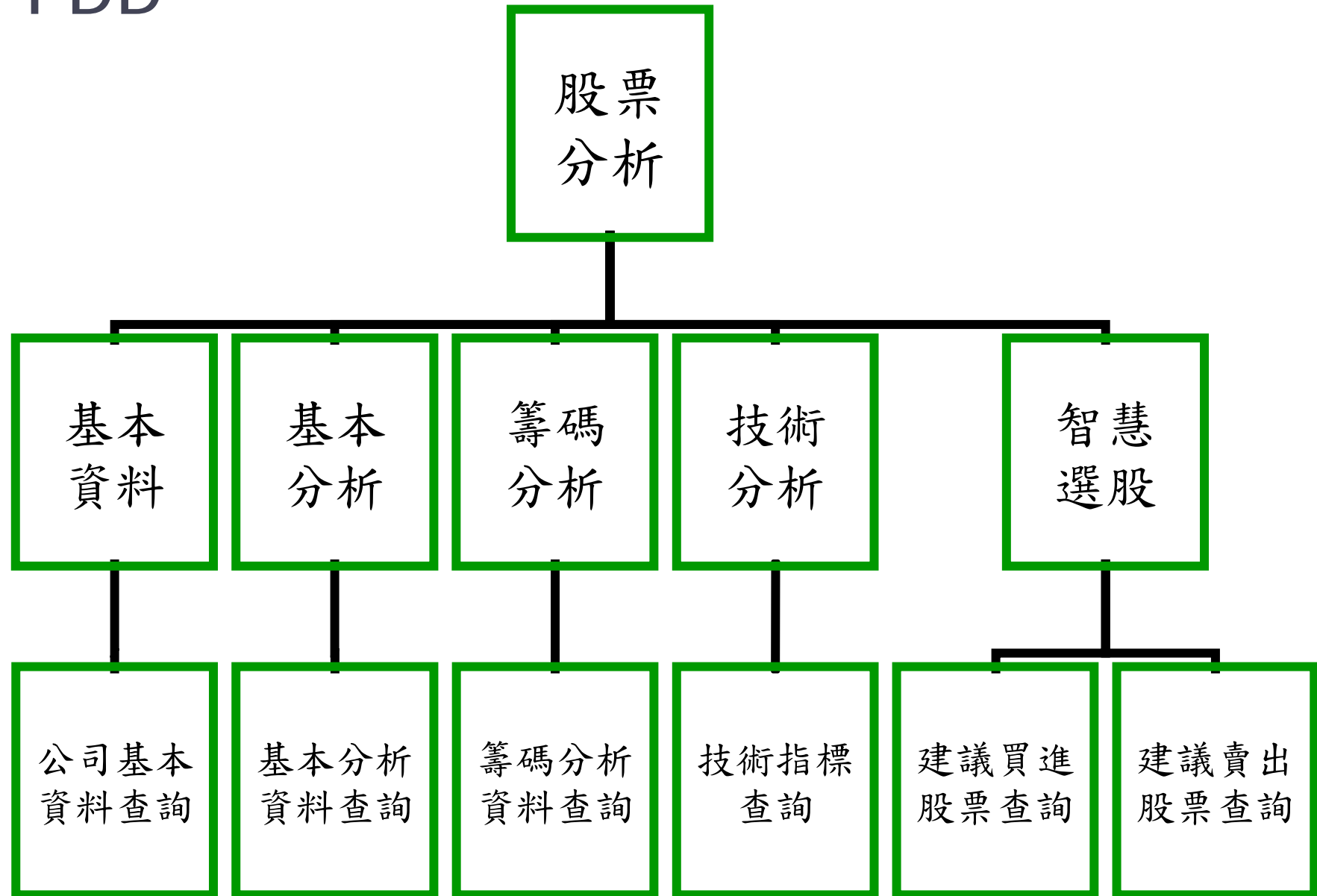
# 目錄

◆ 研究動機	.....3
◆ 系統流程圖	.....4
◆ 系統實作截圖	
-基本資料	----11
-基本分析	----12
-技術分析	----13
-籌碼分析	----15
-智慧選股	----16

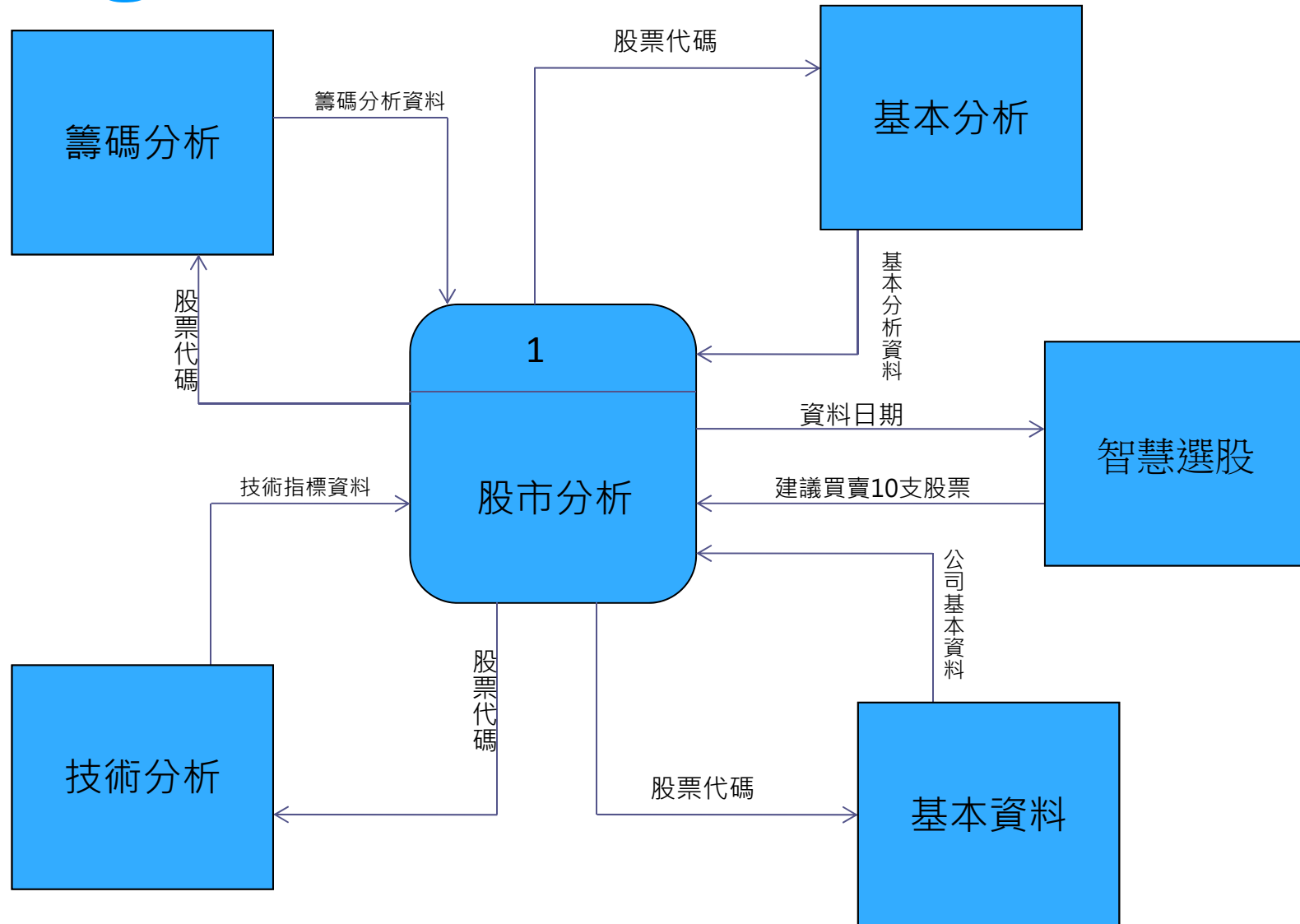
# 研究動機

1. 「一個人的經濟潮時代已經來臨。」
2. 市場上有許多股票分析系統，卻過於雜亂。
3. 股票投資市場，受到複雜的經濟體系和活動以及時局的影響。如何從龐大的資料中找出對自身有利的資訊是困難的，因此得藉助資訊系統的輔助分析，這樣的信念促使我們著手開發這套系統。

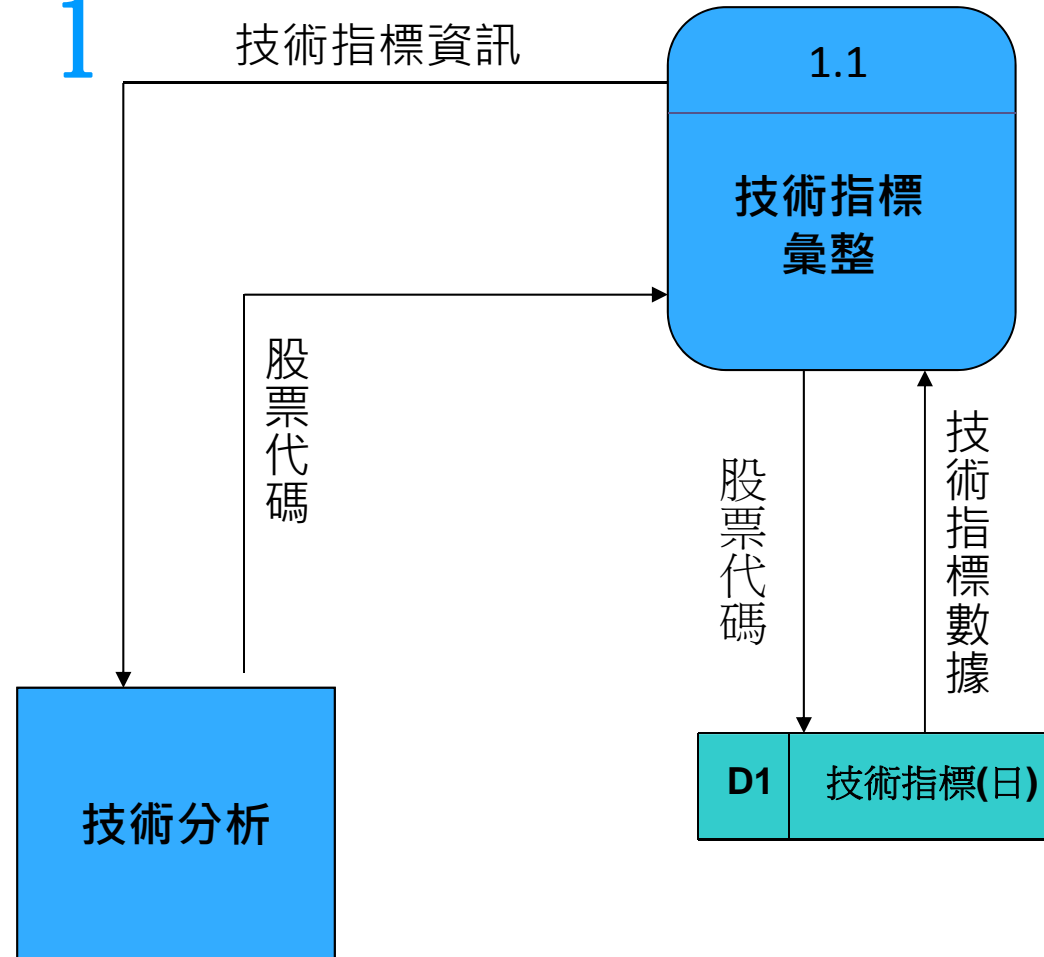
## FDD



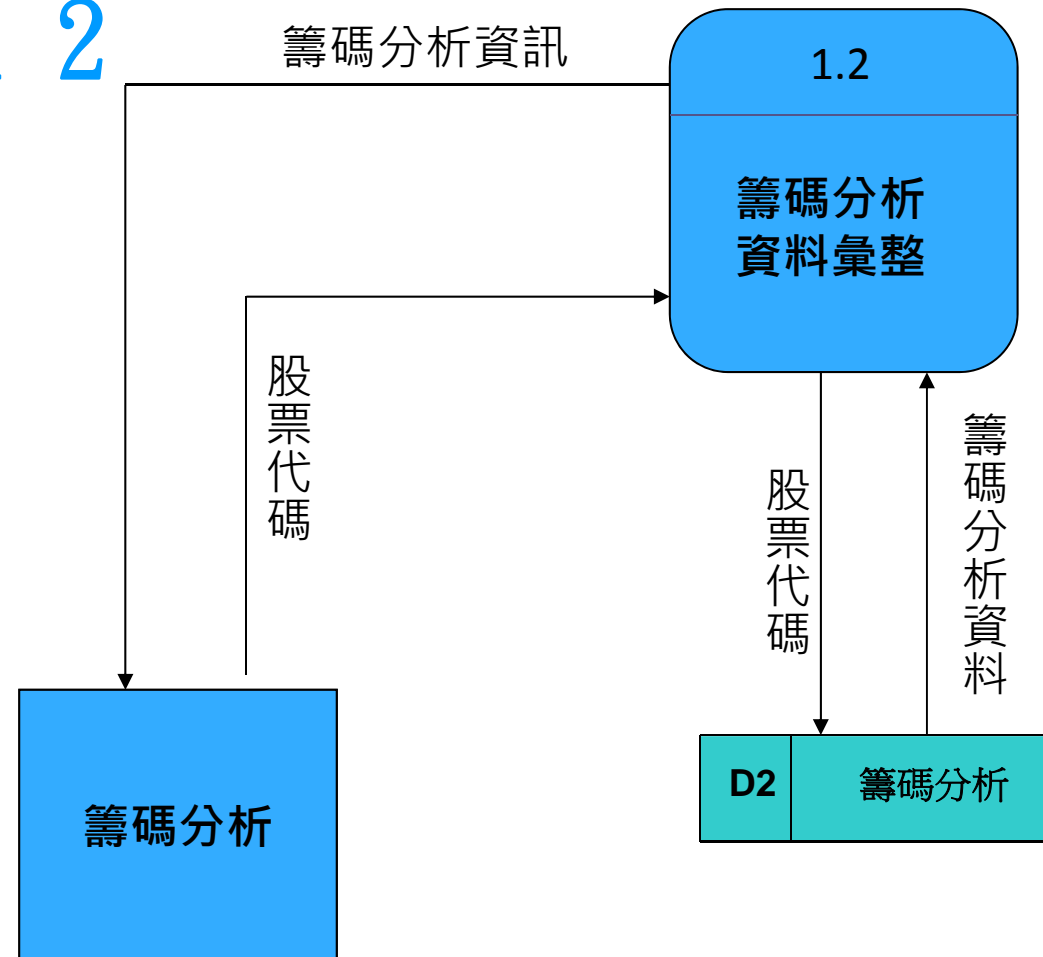
# Diagram 0



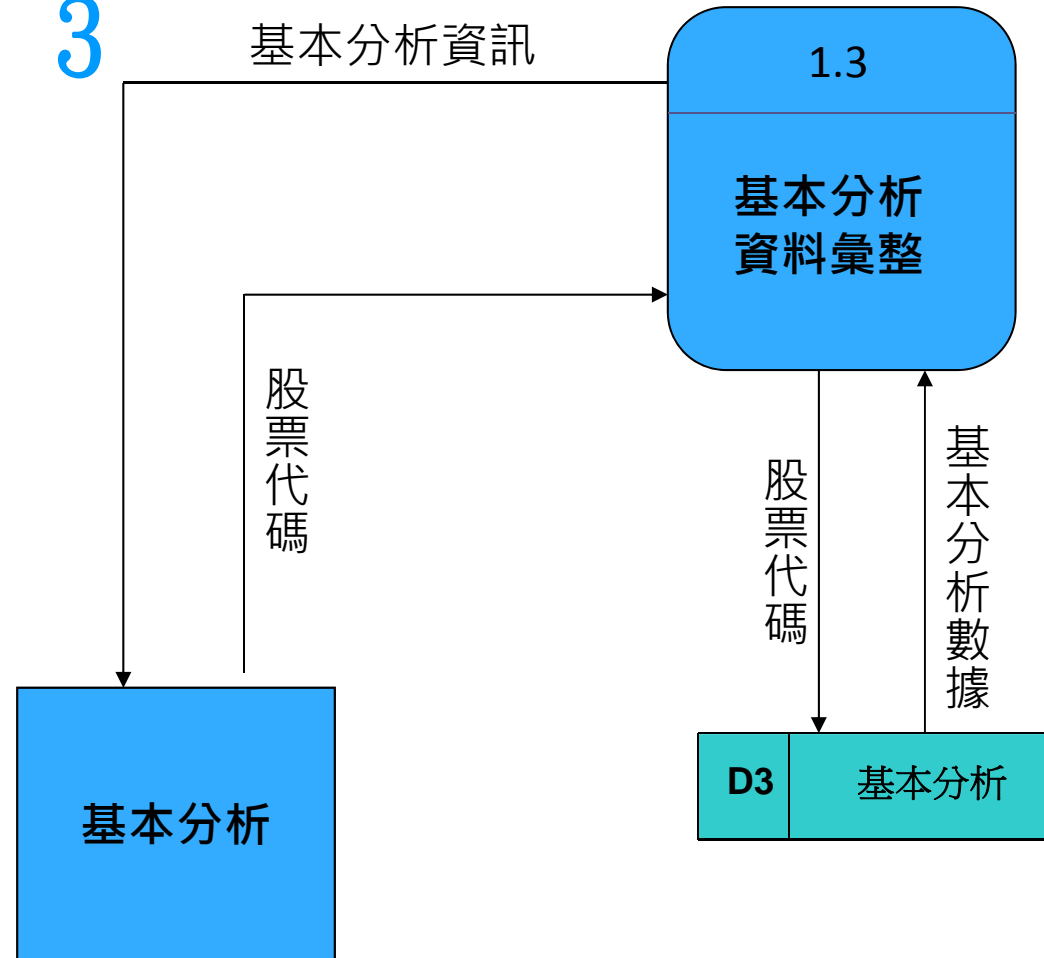
# Diagram 1



## Diagram 2

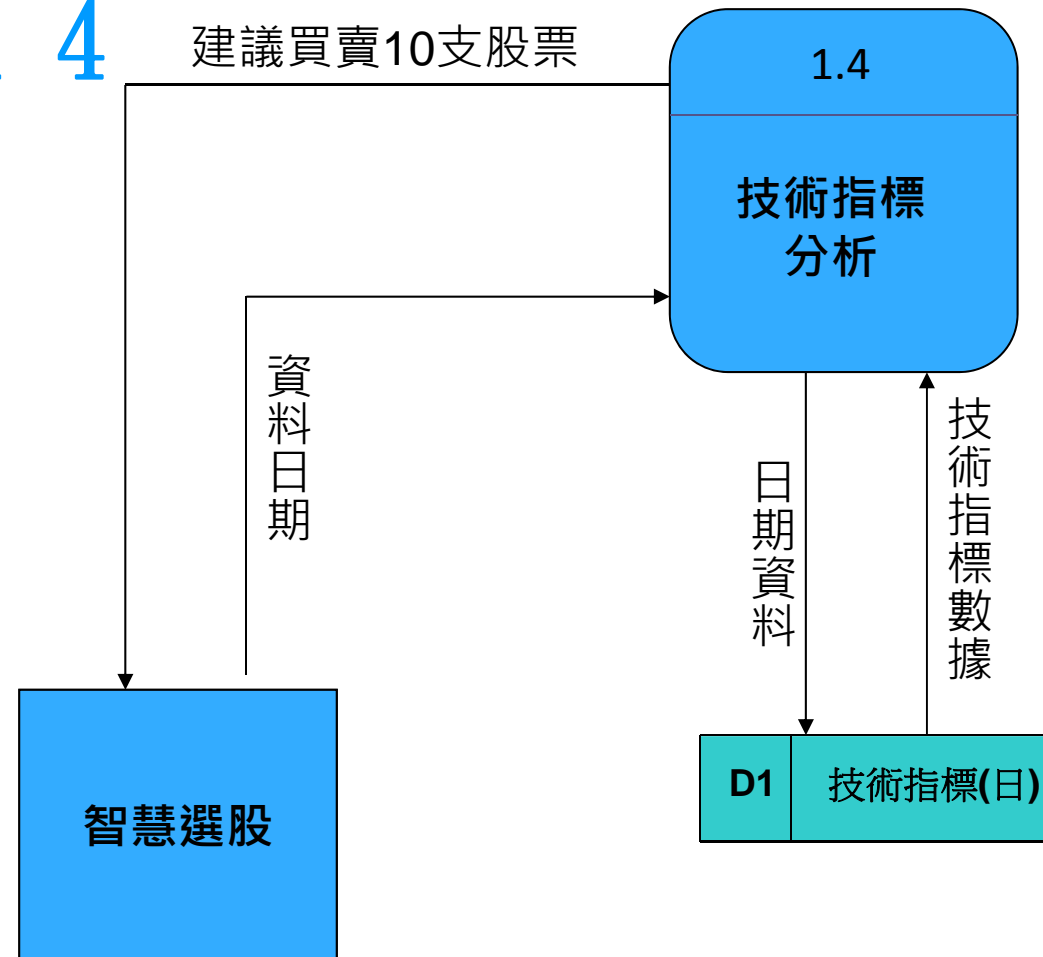


# Diagram 3

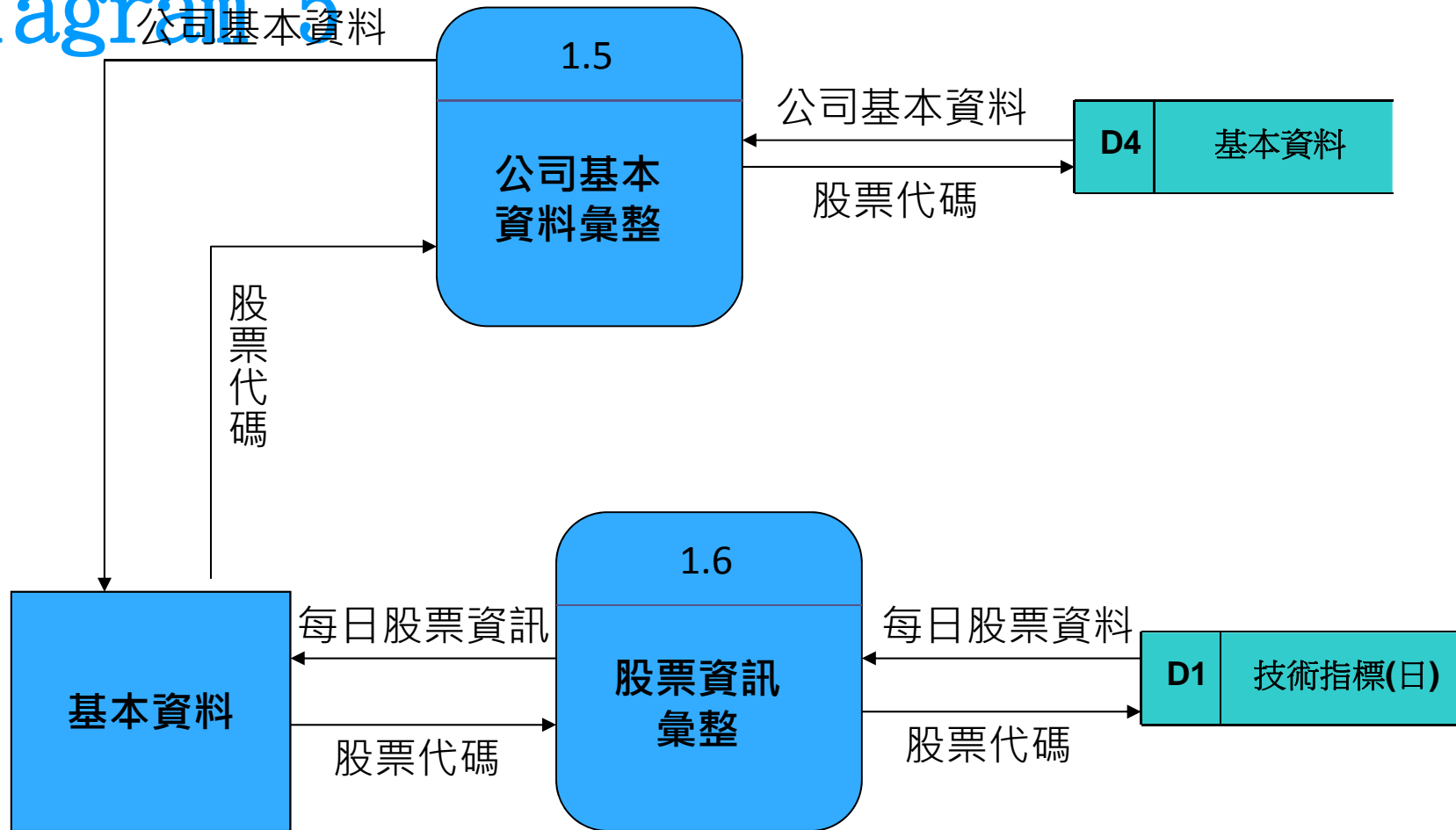




# Diagram 4



# Diagram 5



# 系統實作-基本資料

首頁

1101 | 查詢 | 基本分析 | 技術分析 | 籌碼分析 | 智慧選股 | 關閉 | 資料日期: 20110524

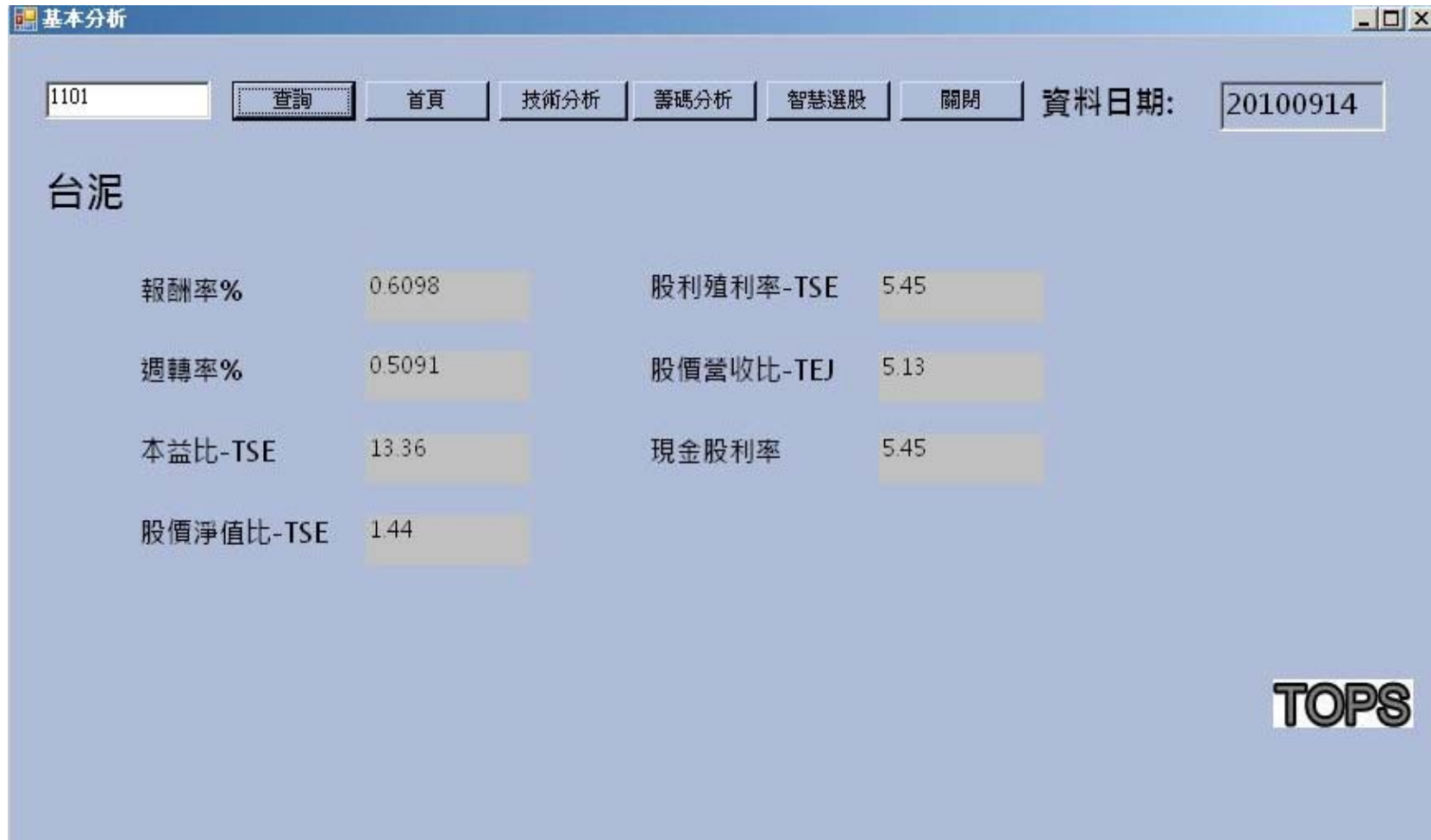
開盤價(元)	最高價(元)	最低價(元)	收盤價(元)	成交量(千股)	漲跌幅
38.00	38.30	37.75	38.20	15415	0.01

公司中文全稱: 台灣水泥      公司英文名稱: Taiwan Cement Corp.  
 董事長: 辜成允      設立日期: 19501229  
 總經理: 辜成允      員工人數: 1092  
 集團名稱: 1101 台泥集團

主產品比重: 2009/12:水泥及熟料(52.6%),預拌混凝土(39.4%),熟料(5.8%)  
 地址: 台北市中山區中山北路二段 113號  
 網址: <http://www.taiwancement.com>

TOPS

# 系統實作-基本分析



基本分析

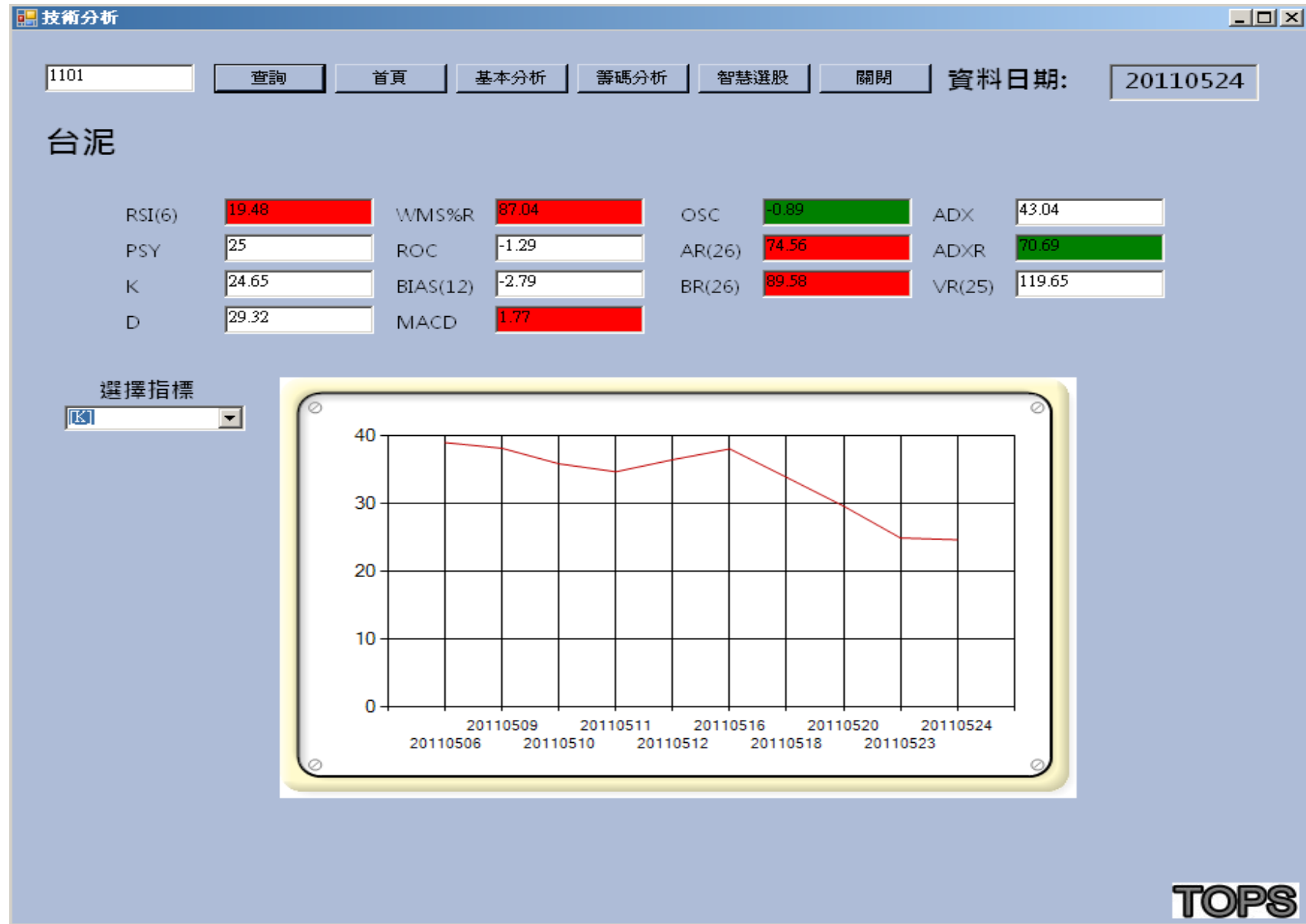
1101 查詢 首頁 技術分析 籌碼分析 智慧選股 關閉 資料日期: 20100914

台泥

報酬率%	0.6098	股利殖利率-TSE	5.45
週轉率%	0.5091	股價營收比-TEJ	5.13
本益比-TSE	13.36	現金股利率	5.45
股價淨值比-TSE	1.44		

TOPS

# 系統實作-技術分析



數據名稱	綠標	紅標	
RSI	>80	<20	
PSY	>80	<20	
K	>80	<20	
D	>75	<25	
WMS%R	<20	>80	
ROC	>10	<-8	
BIAS	>5	<-4.5	
MACD	<0	>0	
OSC	<0	>0	
AR	>300	<75	
BR	>450	<100	
ADX	>70	<20	ADX>ADXR
ADXR	>70	<20	顯示為紅色
VR	>300	<50	

# 系統實作-籌碼分析

籌碼分析

1101 查詢 首頁 基本分析 技術分析 智慧選股 關閉 資料日期: 20110524

## 台泥

未調整收盤價(元)	37.95	信用交易比重	18.19
外資買賣超(張)	-3310	法人成交比重	30.27
投信買賣超(張)	-233	投信成交比重	1.17
自營買賣超(張)	-155	自營成交比重	3.09
三大法人買超(張)	0		
三大法人賣超(張)	3698		
合計買賣超(張)	-3698		
外資成交比重	26.01		

TOPS

# 系統實作-智慧選股

智慧選股

資料日期: 20110524

[回首頁](#) [查詢](#)

建議買進前10支股票		建議賣出前10支股票	
NO.1	福裕	NO.1	先豐
NO.2	恩得利	NO.2	好樂迪
NO.3	東華	NO.3	順達
NO.4	廣隆	NO.4	瑞儀
NO.5	南僑	NO.5	詩肯
NO.6	榮化	NO.6	滙安
NO.7	台紙	NO.7	宇峻
NO.8	茂矽	NO.8	雙鴻
NO.9	佳能	NO.9	宏森
NO.10	南科	NO.10	康師傅

TOPS



**The end**